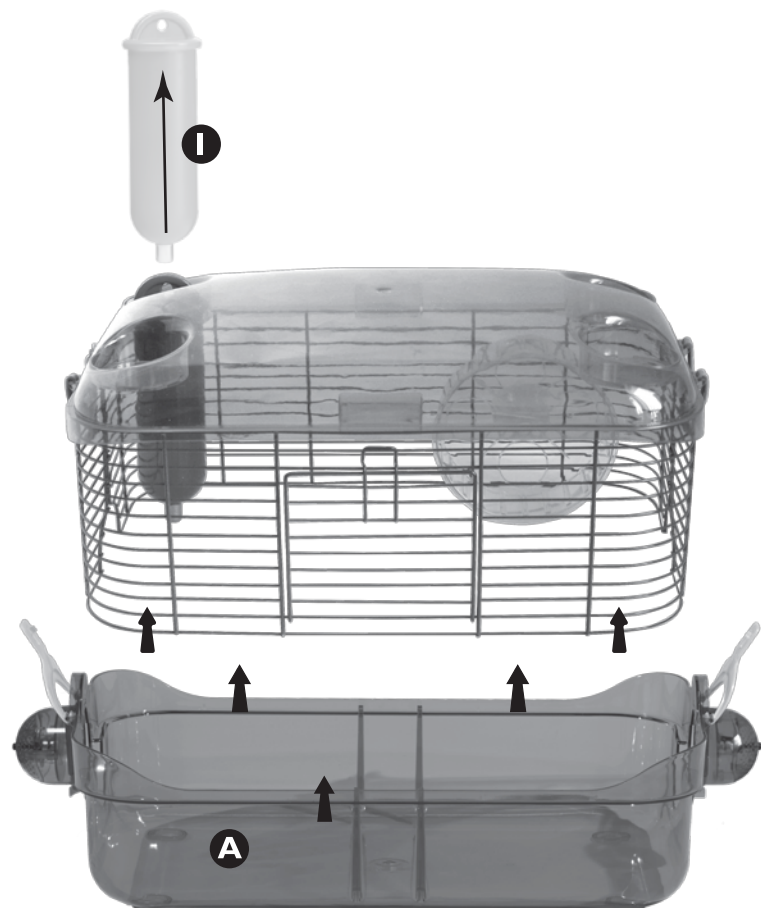


Cleaning Your CritterTrail® LED Lighted Habitat

To Clean Habitat, disconnect the Side Latches (K/L) by turning the twist knob to the open position and lift the entire upper assembly off the Scatter-less Base (A). Set the assembly on a flat surface while you empty the Scatter-less Base (A). For best results, remove the Exercise Wheel (E) from the Back Wire Panel (D).



Empty and wash the Scatter-less Base (A) with soap and water or spray with Kaytee® Clean Cage (Item #100079553), and wipe dry. Kaytee® Clean Cage neutralizes odors, safely cleans surfaces and is non-toxic to all pets.

After cleaning, replace the soiled bedding. Place the upper cage portion back onto the Scatter-less Base (A). Line up the grooves and gently press up on the Bottom Side Latches (L) to secure the cage assembly. Re-attach other parts removed during cleaning.

Habitat éclairé LED de CritterTrail® Identifications des éléments : #100524172

Examiner et identifier chaque élément composant à l'aide de la liste ci-dessous.			
Quantité	Clef schéma	Description	Couleurs
1	A	Support anti-dispersion	Violet
1	B	Toit	Bleu
1	C	Panneau avant en fil de fer avec trappe	Bleu
1	D	Panneau arrière en fil de fer	Bleu
1	E	Roue ondulée à bulles	Vert
1	F	Attache de connecteur de roue	Vert
1	G	Bouchon de bulles LED - à toute heure	Bleu
1	H	Bouchon de bulles LED - nuit	Rouge
1	I	Bidon à eau	Vert
1	J	Recipiente para el alimento	Vert
2	K	Loquet latéral supérieur	Vert
2	L	Loquet latéral inférieur	Vert

ÉTAPE 1 Remplir le support anti-dispersion de litière.

Remplir le support anti-dispersion (A) d'une bonne quantité de litière ou, pour un entretien facile, tester notre bac à litière Kaytee® illustré sur la droite. Produit n° 100516386 (non fourni)

ÉTAPE 2 Assembler les panneaux en fil de fer.

Placer le panneau avant en fil de fer avec trappe (C) de façon à ce que la trappe à ressort s'ouvre vers le bas. Placer le panneau arrière en fil de fer (D) de façon à ce que l'ouverture pour le bec du bidon soit en bas. Assembler le panneau avant en fil de fer avec trappe (C) au panneau arrière en fil de fer (D) en accrochant les fils de fer les uns aux autres (tel qu'illustré).

La trappe s'ouvre vers le bas • Ouverture du bec du bidon

ÉTAPE 3 Montage de la roue ondulée à bulles

Insérer l'attache de connecteur de roue (F) dans le trou central de la roue ondulée à bulles (E). Fixer la roue ondulée à bulles au centre du panneau arrière en fil de fer (D) entre la cinquième et la sixième barre à partir du bas. Appuyer simplement sur l'attache de connecteur de roue (F) à travers le panneau arrière en fil de fer (D) et faire tourner le connecteur d'un demi-tour pour fixer la roue.

ÉTAPE 4 Fixer les panneaux en fil de fer.

ÉTAPE 5 Attachez un côté du loquet supérieur (K) au centre de la Top Roof (B) sur les deux côtés de la Roof Top (B). Fixez un verrou de côté inférieur (L) des deux côtés de la Base de Scatter-less (A).

Verrouiller le côté du loquet Top (K) sur le loquet de côté inférieur (L) sur les deux côtés pour garantir l'habitat. Pour sécuriser l'habitat, connecter les loquets latéraux (K / L) ensemble et tourner le bouton de torsion à la position de verrouillage. *

ÉTAPE 6 Utilisation du bidon à eau et du bac à alimentation

Les fluctuations de température et des vibrations excessives de la cage entraînent parfois des gouttes occasionnelles. Lors du déplacement de la cage CritterTrail® Simple Start Habitat™, toujours retirer le bidon à eau. Placer un mélange alimentaire de qualité (non fourni) dans le bac à alimentation rond de l'animal (J). Placer le bac à alimentation rond (J) dans un coin de la nouvelle cage Critter Trail® Habitat. Ne pas placer le bac à alimentation (J) sous le bidon à eau (I).

ÉTAPE 7 Utilisation du bidon à eau et du bac à aliment ation

Conseil : Trous d'accès des accessoires

Il y a quatre trous d'accès inutilisés qui permettront d'agrandir à l'infini la cage à l'aide des accessoires complémentaires CritterTrail®. NE PAS perforez les autres trous d'accès avant d'être prêt à agrandir la cage ni avant d'avoir acheté les accessoires! Les trous d'accès sont IMPOSSIBLES à fermer une fois ouverts. Pour fermer un trou d'accès ouvert sur le toit (B), il faudra utiliser un entonnoir de 10 po CritterTrail® n° 100079222 avec les accessoires de tube Critter Trail® Funnel™.

Un plug LED Bubble - Anytime (G) et un plug LED Bubble - de nuit (H) sont prévus pour couvrir les portails d'extension sur la base de Scatter-less (A).

En utilisant votre prise de bulle

Chaque Plug Bubble LED dispose de trois réglages différents :

- Cliquez une fois pour trois minutes de lumière (recommandé pour la vie maximale de la batterie)
- Cliquez deux fois pour dix minutes de lumière
- Cliquez trois fois en mode arrêt

Chaque Plug Bubble LED comprend deux piles alcalines bouton - cellulaire :

- Fonctionne sur piles - aucune prise nécessaire
- Couverture complète de l'objectif de protection des animaux tient loin de la batterie et de la lumière
- Couverture de la batterie vissée ouvre pour le remplacement de la batterie
- Pour activer les lumières LED, tirer et retirer la languette de sécurité de protection clair pour activer la batterie

Habitat CritterTrail® LED iluminado Hábitat Identificación de Piezas: Elemento #100524172

Examine cada parte e identifique cada componente usando la lista de partes de identificación.			
Cantidad.	Clave	Descripción	Colores
1	A	Base antiderrames	Morado
1	B	Techo	Azul
1	C	Panel de alambre frontal con puerta	Azul
1	D	Panel de alambre trasero	Azul
1	E	Rueda de tubo ondulado	Vert
1	F	Clip conector para la rueda	Vert
1	G	Tapón de la burbuja LED - en cualquier momento	Azul
1	H	Tapón de la burbuja LED - la noche	Rojo
1	I	Botella para agua	Verde
1	J	Recipiente para el alimento	Verde
2	K	Traba lateral superior	Verde
2	L	Traba lateral inferior	Verde

PASO 1 Llene la base antiderrames con el lecho

Llene la base antiderrames (A) con una cantidad generosa de material para lecho; o para un cuidado fácil, pruebe nuestra bandeja para l Kaytee®, que muestra a la derecha. Producto N° 100516386 (no incluido)

PASO 2 Conecte los paneles de alambre

Coloque el panel de alambre frontal con puerta (C) de modo que la traba con resorte de la puerta se abra hacia abajo. Coloque el panel de alambre trasero (D) de modo que la abertura para la boquilla de la botella esté en la parte inferior. Conecte el panel de alambre frontal con puerta (C) al panel de alambre trasero (D) enganchando los alambres entre sí (como se muestra).

La puerta se abre hacia abajo • Abertura para la boquilla de la botella

PASO 3 Ensamblaje de la rueda de tubo ondulado

Inserte el clip conector para la rueda (F) dentro del orificio central de la rueda de tubo ondulado (E). Sujete la rueda de tubo ondulado al centro del panel de alambre trasero (D) entre la quinta y la sexta barra hacia arriba desde la base. Simplemente presione el clip conector de la rueda (F) a través del panel de alambre trasero (D) y gire el conector media vuelta para trabar la rueda en el lugar.

PASO 4 Adjuntar y lado de la cerradura pestillo para fijar la azotea

PASO 5 Adjunte una retención lateral superior (K) para el centro de la azotea (B) a ambos lados de la Roof Top (B). Adjuntar un pestillo lateral inferior (L) a ambos lados de la Base- Scatter menos (A).

Bloquear el Top retención lateral (K) en el pestillo lateral inferior (L) en ambos lados para asegurar el hábitat. Para proteger el hábitat, conecte los cierres laterales (K / L) juntos y gire la perilla de giro.

PASO 6 Uso de la botella para agua y el recipiente para el alimento

Es posible que ocurran goteos ocasionales debidos a las fluctuaciones de temperatura y a las vibraciones excesivas en la jaula. Siempre quite la botella de agua cuando mueva el hábitat Simple Start Habitat™ de Critter-Trail®. Coloque una mezcla de alimentos de buena calidad (no incluida) en el recipiente redondo para el alimento de su mascota. Coloque el recipiente redondo para el alimento (J) en cualquier esquina de su nuevo hábitat Critter Trail®. No coloque el recipiente para el alimento (J) debajo de la botella para agua (I).

PASO 7 Uso de la botella para agua y el recipiente para el alimento

Consejo: Orificios de acceso para accesorios

Existen cuatro orificios de acceso sin usar que le permitirán expandir sin limitaciones el hogar de su mascota, usando los accesorios adicionales CritterTrail®. ¡NO perfore los orificios de acceso adicionales hasta que esté listo para expandir el hogar de su mascota y ya haya adquirido los accesorios! Una vez que se hayan abierto los orificios, NO PODRÁN cerrarse. Para cerrar un orificio de acceso ya abierto en el techo (B), deberá usar un tubo CritterTrail® de 10", pieza N° 100079222, con cualquiera de los accesorios de los tubos Funnel™ de Critter Trail®.

Un Plug LED Burbuja - Anytime (G) y un Plug LED Burbuja - Nocturna (H) están previstos para cubrir los portales de expansión en Base- Scatter menos (A).

Usando su enchufe burbuja

Cada Plug burbuja LED tiene tres configuraciones diferentes :

- Haga clic una vez para tres minutos de luz (recomendado para la vida máxima de la batería)
- Haga clic dos veces para diez minutos de luz
- Haga clic tres veces para el modo off

Cada Plug burbuja LED incluye dos baterías alcalinas - pila de botón :

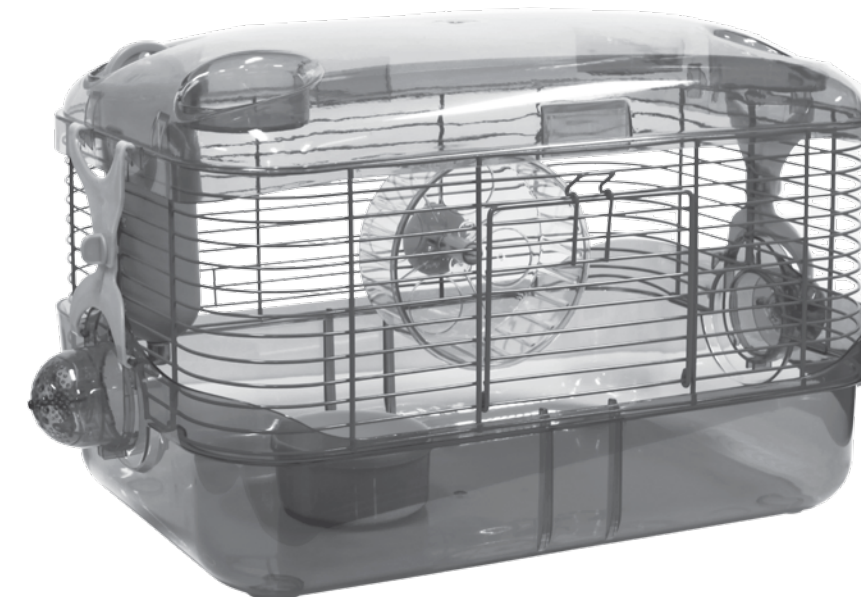
- Funciona con pilas - no requiere plug
- Lona de lente protectora mantiene a los animales lejos de la batería y de la luz
- Cubierta de la batería atornillada abre para el reemplazo de la batería
- Para activar las luces LED, tirar y quitar el precinto de seguridad de protección transparente para activar la batería



CritterTrail® Habitats

Assembly Instructions

DESCRIPTION	MATERIAL NO.	UPC
CritterTrail® LED Lighted Habitat	100524172	45125604924



Important:

Carefully Unpack and Sort All Components on the Parts List

If your new pet home has experienced damage during shipping, please do not return your cage to the store. Our Customer Service Department is available to help with any problems.

Our Toll-Free Number (within the USA and Canada only) is 888-255-4527, Monday - Friday from 8:00 a.m. to 4:00 p.m. (Central Standard Time).

SAVE YOUR INSTRUCTIONS FOR FUTURE REFERENCE

Manufactured by: KAYTEE Products, Inc., Chilton, WI 53014 USA

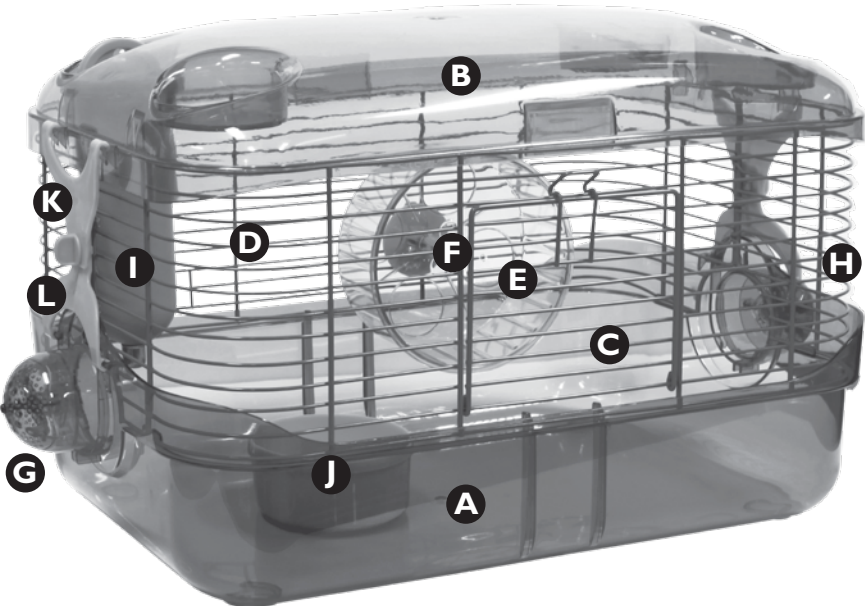
©2015, 2016 KAYTEE Products, Inc.

Kaytee, Kaytee with design and Fun-nel are registered trademarks of Kaytee Products, Inc. CritterTrail is a registered trademarks of Pets International Ltd.

For more information on bird and small animal products, visit us at: kaytee.com

Examine each part and identify each component using parts Identification list

Habitat Measures/Dimensions de l'habitat /El hábitat mide:
20.00"(50.80cm) L x 10.50"(26.67cm) W x 10.50"(26.67cm) H



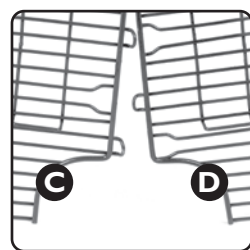
QTY.	KEY	DESCRIPTION	COLOR
1	A	Scatter-less Base	Purple
1	B	Roof Top	Blue
1	C	Front Wire Panel w/ Door	Blue
1	D	Back Wire Panel	Blue
1	E	Exercise Wheel	Green
1	F	Wheel Connector Clip	Green
1	G	LED Bubble Plug - Anytime	Blue
1	H	LED Bubble Plug - Nighttime	Red
1	I	Water Bottle	Green
1	J	Food Dish	Green
2	K	Top Side Latch	Green
2	L	Bottom Side Latch	Green

STEP 1 Fill Scatter-less Base with Bedding

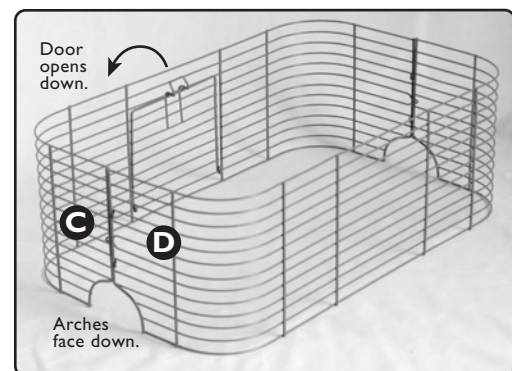
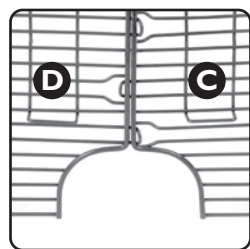
Fill the Scatter-less Base (A) with a liberal amount of bedding material or for easy care try our Kaytee® Bedding Tray shown at right Product No.100516386 (Not Included).



STEP 2 Connect the Wire Panels

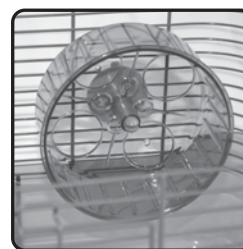
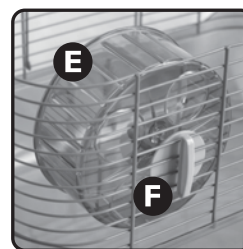
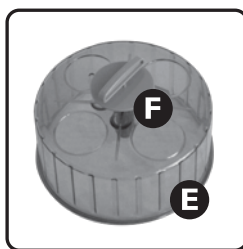


Place the Front Wire Panel w/ Door (C) so the door latch opens downward. Place the Back Wire Panel (D) so that the side arches face down. Connect the Front Wire Panel w/ Door (C) to the Back Wire Panel (D) by hooking the wire into each other (as pictured).



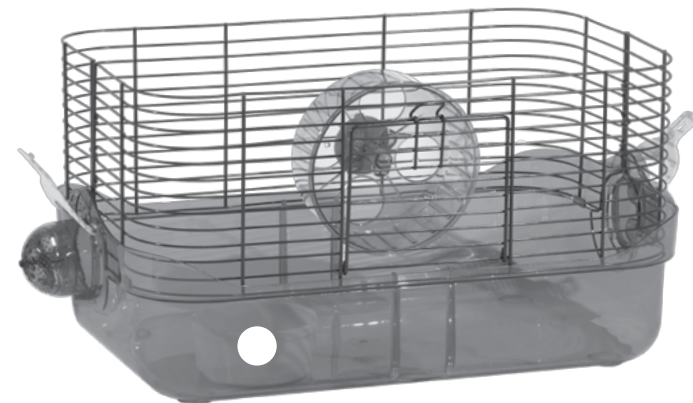
STEP 3 Exercise Wheel Assembly

Insert the Wheel Connector Clip (F) into the center hole of the Exercise Wheel (E). Attach the Exercise Wheel (E) to the center of the Back Wire Panel (D) between the fifth and sixth bar up from the bottom. Simply press the Wheel Connector Clip (F) through the Back Wire Panel (D) and twist Connector Clip (F) half way to lock Exercise Wheel (E) into place.



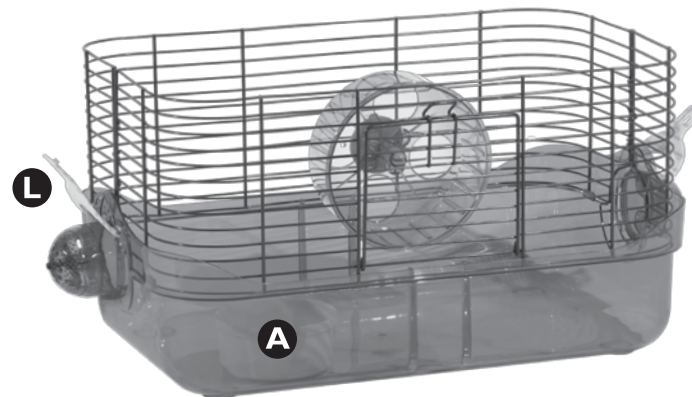
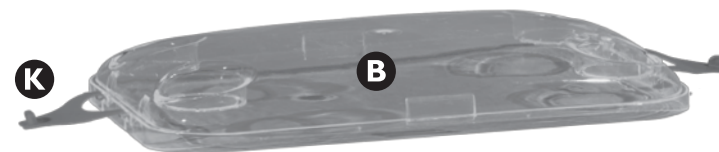
Tip: To keep your Exercise Wheel (E) silent, place a drop of vegetable oil directly on the spindle of the Wheel Connector Clip (F).

STEP 4 Attach Wire Panels



STEP 5 Roof Top Attachment

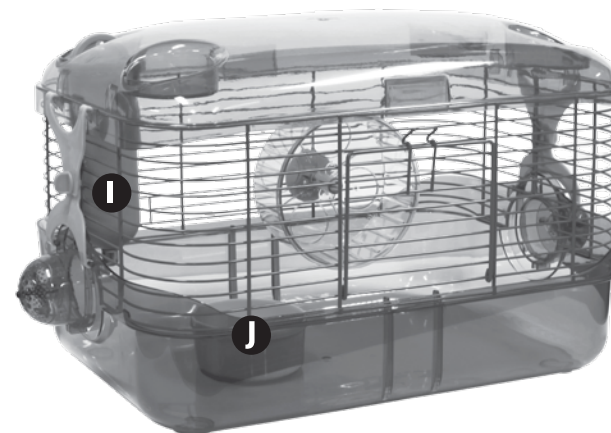
Attach a Top Side Latch (K) to the center of the Roof Top (B) on both sides of the Roof Top (B). Attach a Bottom Side Latch (L) to both sides of the Scatter-less Base (A). Lock the Top Side Latch (K) onto the Bottom Side Latch (L) on both sides to secure the habitat. To secure habitat, connect the Side Latches (K/L) together and turn the twist knob to the lock position.



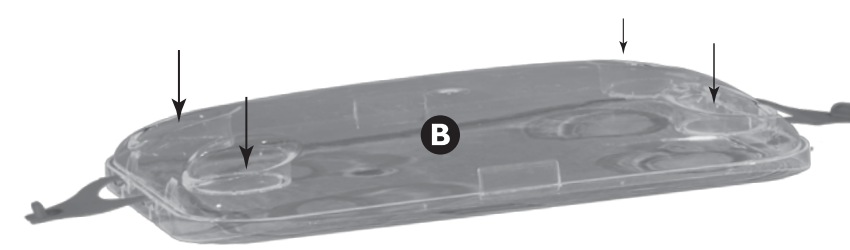
STEP 6 Using the Water Bottle and Food Dish



Temperature fluctuations and excessive cage vibrations sometimes cause occasional dripping. Whenever you move your CritterTrail® LED Lighted Habitat always remove the Water Bottle (I). Place a quality food mixture (not included) into your pet's Food Dish (J). Place the Food Dish (J) into any corner of your new CritterTrail® Habitat. Do not place Food Dish (J) under the Water Bottle (I).



STEP 7 Accessory Attachment



Hint: Accessory Access Holes

There are four unused access holes that will allow you unlimited expansion of your pet's home with the use of CritterTrail® Add-on accessories. DO NOT punch out the additional access holes until you are ready to expand your pet's home and have already purchased your accessories! Access holes CANNOT be closed once opened.

To close an opened access hole on the Roof Top (B) you will need to use a CritterTrail® 10" Fun-nel® #100079222 with any of the Critter Trail® Fun-nel® Tube accessories.

A LED Bubble Plug - Anytime (G) and a LED Bubble Plug - Nighttime (H) are provided to cover the expansion portals on Scatter-less Base (A).

Using your LED Bubble Plugs

The included LED Bubble Plug - Anytime (G) and LED Bubble Plug - Nighttime (H) connect to add lighting to your CritterTrail habitat. The LED Bubble Plug - Anytime (G) can be used at any moment to enhance the enjoyment of your habitat. The LED Bubble Plug - Nighttime (H) will not harm your pet's natural nocturnal sight and can be used to view your pet's nighttime activities.

Each LED Bubble Plug has three different settings:

- Click once for three minutes of light (recommended for maximum battery life)
- Click twice for ten minutes of light
- Click three times for off mode

Each LED Bubble Plug includes two button-cell Alkaline batteries:

- Battery operated - no plug required
- Full protective lens cover keeps animals away from battery and light
- Screw-locked battery cover opens for battery replacement
- To activate LED lights, pull and remove the clear protective safety tab to activate battery

